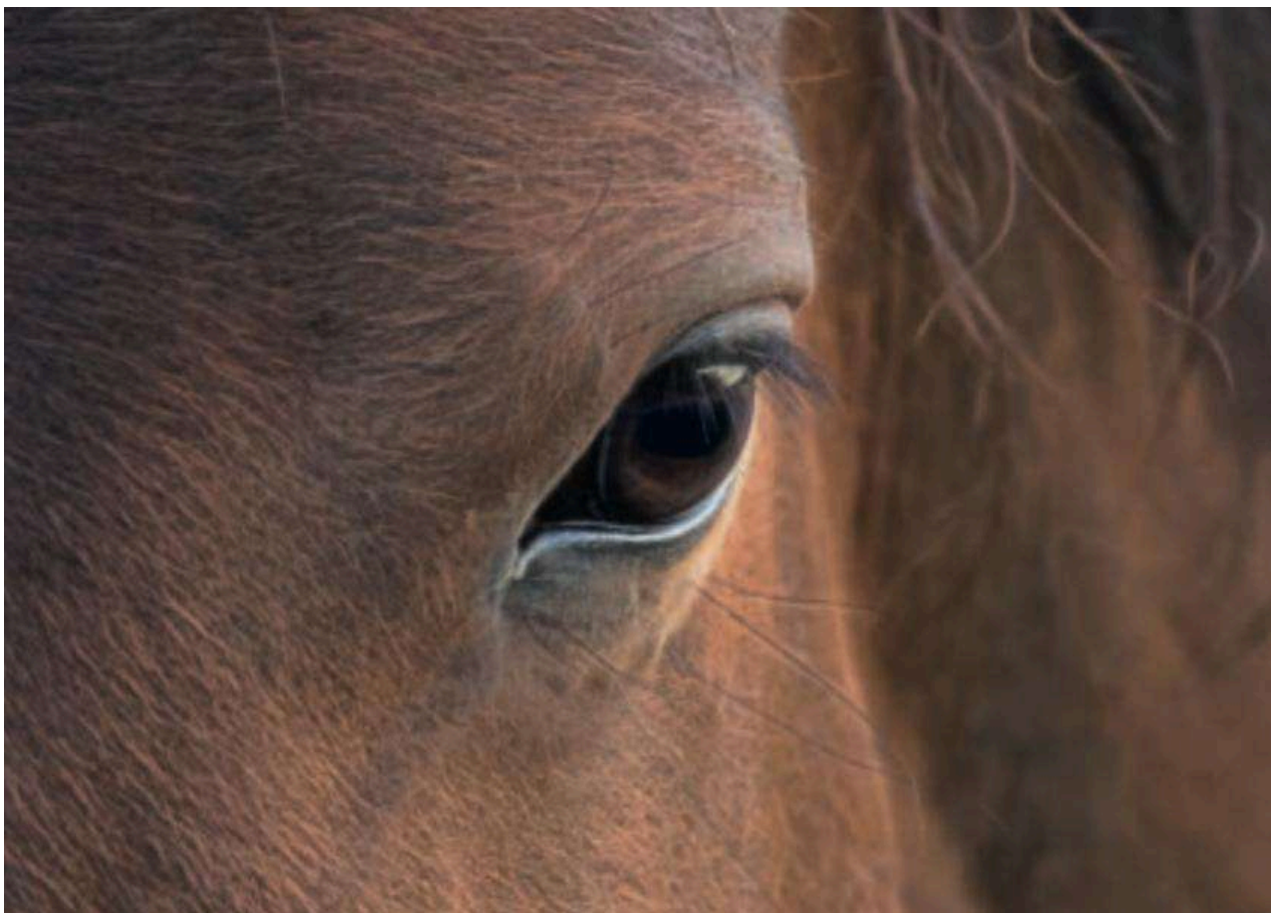


# CAVALES

*récits archaïques et débris de rituels*



*Un spectacle de Nadine Walsh*

## *L'origine*

Des contes me hantent. Ces histoires débridées sont peuplées de chevaux. Je les monte à cru, debout face au vent, me cache dans leur crinière et m'abreuve de leur sueur.

Tantôt indomptable sortant de la mer ou fidèle allié qu'il faut sacrifier, les chevaux abondent dans les contes. L'allégorie du cheval me parle de notre rapport à la nature, à nos désirs, à la domination et à nos croyances.

*Quand un rituel meurt, un conte naît. — Micheline Lanctôt, réalisatrice*

À la source de ces contes, des débris de rituels me rattachent à un fil d'humanité primitive. Couronnement d'un roi, rite de fertilité ou conjuration d'un sort, ces rituels font partie de notre bagage inconscient. Ils ont fait appel aux forces invisibles, ils ont façonné ce que nous sommes.

Peu à peu, mes recherches m'ont conduite vers des sacrifices contemporains visant non pas à implorer des déités célestes, mais à alerter l'humanité face à la destruction du monde par ses propres mains.

Ainsi, portée par ces *Cavales*, je fouille les ruines de la psyché humaine mue par une question vertigineuse : **qu'est-ce qu'on s'est raconté pour en arriver là ?**



Grotte de Fontainebleau

## L'expérience

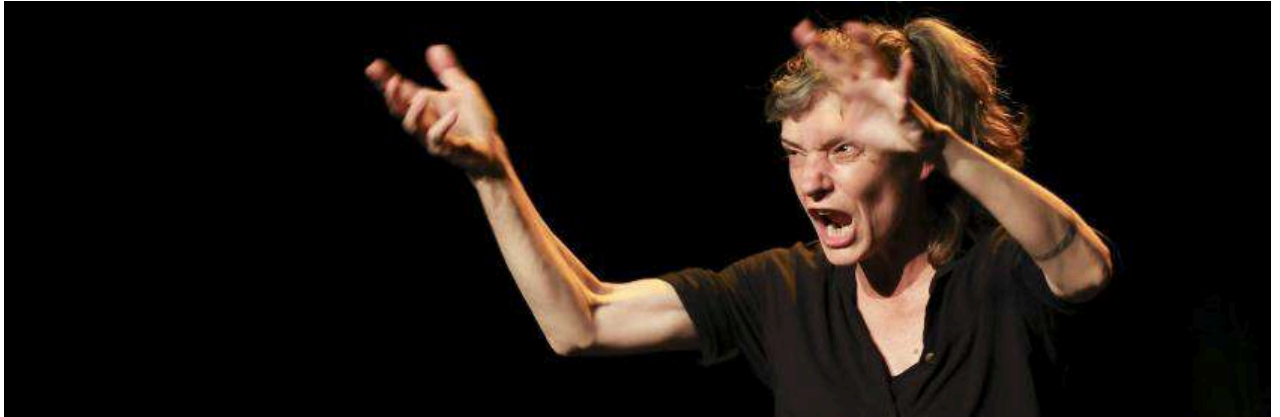


Photo : Arnaud Ghys

Nadine Walsh propose une nouvelle création, encore une fois étonnante. Après avoir démontré une maîtrise corporelle orchestrée avec, entre autres, *Femmes pirates*, *O' La traversée fantastique* ou plus récemment *Projet Psyché*, elle mise cette fois sur une livraison beaucoup plus instinctive et débridée, mais tout aussi incarnée.

Elle jubile sur ces montures fantastiques qui nous transportent à travers la forêt sans fin des croyances fabulatrices. Elle n'a rien inventé, tout était là, dans la mémoire du monde.

Dans une mise en scène simple et libre, la conteuse chevauche des contes qui groovent, qui désarçonnent, qui font rire et qui bouleversent. Le public est emporté dans une cavalcade remontant des temps primitifs jusqu'à aujourd'hui.

*Cavales*, c'est une célébration de la liberté, de la féminité, c'est une ruade à la barbe des dominants, une fugue dans un espace cru et profondément humain.

**Mots clés :** cheval, liberté, audace, domination, rituel, sacrifice, conte, légende, mythe, archaïque, symbole.

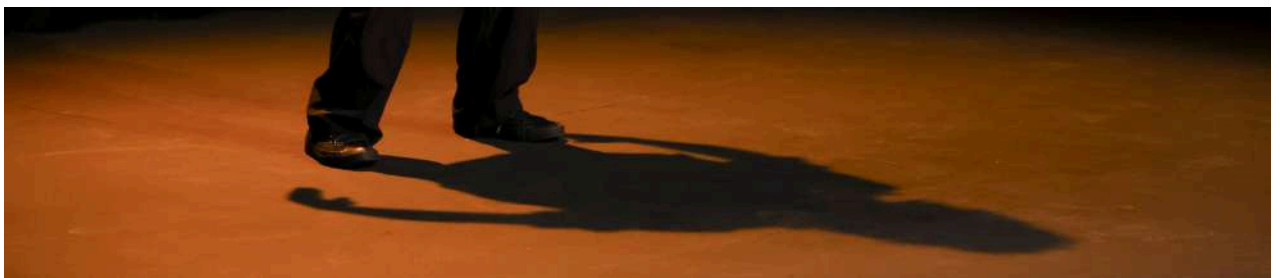


Photo : Arnaud Ghys

## *Extraits vidéo*

**Bande-annonce officielle : [ICI](#)**

\*Représentation intégrale sur YouTube, disponible sur demande

**Présentations de CAVALES sur YouTube :**

**[Version longue \(04:52\)](#)**

**[Version courte \(01:02\)](#)**

**[Extrait du conte P'tit-Bout \(00:31\)](#)**

**[Extrait de la légende de Macha \(00:50\)](#)**



Photo : Arnaud Ghys

## *Commentaires du public - extraits*

*Cavales nous accompagne même longtemps après que le spectacle soit terminé.*

Judith Poirier, conteuse

*Je voyais les châteaux, les chevaux, les ponts, les rivières... Tu es l'une des grands artistes du Québec...*

Denis Bédard, artiste

*Elle convoque autour de nous des histoires où le cheval est roi et la jument puissante de magie, des histoires de rituels, de sacrifices, des histoires qui nous transpercent.*

Nelly Bernard, travailleuse culturelle française

*Galops de corps, ébrouement de voix, traversée d'une vitalité contagieuse, par une langue-action, une langue qui claque tout au fond et résonne en mille échos prodigieux. Les secrets de la magie du verbe nous pètent à la gueule avec jubilation au secret de nous-même. Les visions affluent hors de la pensée normative. Voici enfin une conteuse, mariée du vent, chevale, qui laisse jaillir dans l'instant tous les courants du monde qu'elle lâche, détend comme la flèche pour invoquer la splendeur contenue dans ces récits en les faisant briller dans une oralité contemporaine stupéfiante.*

Myriam Pellicane, conteuse française





## *La cavalière*

***Avec elle, le conte devient une parole incarnée.***

Élisabeth Haas, journal *La Liberté*, Fribourg, Suisse

**Nadine Walsh** foule les planches depuis plus de 30 ans. Interprète reconnue pour sa forte présence et chercheuse acharnée, elle use de son corps autant que de sa voix pour propulser ses créations et retransmettre des histoires archaïques, reflets de l'humanité depuis la nuit des temps.

Elle conte pour résister à l'endormissement, à l'ignorance, au conformisme, au désenchantement, à la mort. Parce que pour elle, conter c'est partager un instant d'éternité.

**Prix :**

- Prix Marie-Fleurette Beaudoin pour l'excellence et l'audace de sa démarche artistique (2025)
- Prix Jocelyn Bérubé pour l'ensemble de sa carrière (2020)
- Prix du public le Hibou d'or pour le spectacle *Sacré chœur de Gilgamesh* (2019)
- Grand prix de l'Académie Charles Cros, à Paris, pour le livre-CD *Sacré chœur de Gilgamesh* (2019)



Photo : Arnaud Ghys

## *Informations générales*

Public : adulte

Durée : environ 75 minutes

Accompagnement à la dramaturgie : Catherine Pierloz

Regards extérieurs : Philippe Campiche, Michel LeveSque

Lumière : Thierry Calatayud

### **Infos pour la tournée**

2 personnes sur la route (conteuse et régisseur), une chambre double

Possibilité d'aide financière pour le déplacement international

### **Représentations passées (2025)**

- Dimanches du conte de Bruxelles, **Centre culturel Bruegel**, Be
- Festival Nouvelles du conte de Bourdeaux, scène extérieure, Fr
- Le Rendez-vous des Grandes Gueules de Trois-Pistoles, **La Forge à Bérubé**, Qc
- Festival interculturel du conte de Montréal, **Théâtre Sainte-Catherine**, Qc
- Festival Les jours sont contés en Estrie, **Le P'tit bonheur de Saint-Camille**, Qc
- Festival Grande Marée à Brest, **Le Mac Orlan**, Fr

### **Représentations 2026 : dates en France à venir**



**Nadine Walsh**

Qc 514 524-4573 / Fr 07.81.02.45.12

**[info@nadinewalsh.com](mailto:info@nadinewalsh.com)**

**[www.nadinewalsh.com](http://www.nadinewalsh.com)**

## Fiche technique

---

### Espace scénique

- 3 mètres x 3 mètres

### Lumière

- Contres (*back*) : GEL L-512
- Faces au centre et plein feu : GEL L-151
- Latéraux hauts, cour et jardin (ponctuels)

### Son

- Nadine a son micro DPA avec un adaptateur de connexion pour boîtier HF Shure ou Sennheiser
- Effet *reverb* pour micro

### Contact régisseur

**Thierry Calatayud**

Fr 06.52.33.30.74 / Qc 514-524-4573

**thier3x@gmail.com**



Tableau de Juan Carlos Castagnino